



1ra. Encuesta Nacional de Juventud

Juventudes, realidades y desafíos 2010

Con el apoyo de OIJ





Cómo surge la Encuesta Nacional de Juventud

El Observatorio Nacional de Juventud

¿Qué es?

El Observatorio es un programa del Viceministerio de la Juventud. Tiene como fin crear un espacio de diálogo e intercambio de informaciones y conocimientos sobre las realidades de la Juventud en nuestro país.

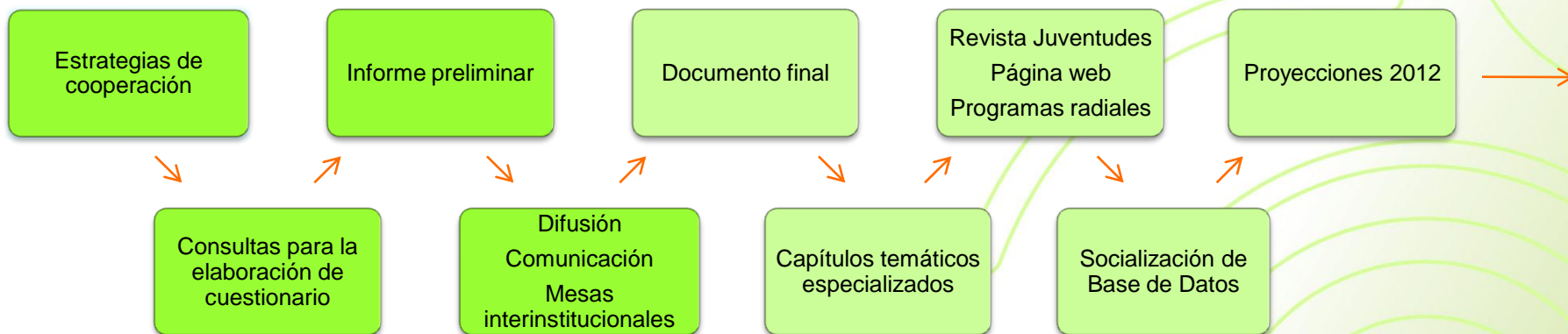
¿Cuál es su función?

Analizar sistemáticamente las realidades de los y las jóvenes en Paraguay, para orientar las políticas públicas desde la perspectiva de las juventudes.

¿Cuándo surge?

En Diciembre de 2009

Proyecto y proyecciones de la Encuesta



Equipo de coordinación, investigación, ejecución y publicación

Responsable del Estudio:

Coordinación General:

Coordinación Técnica:

Coordinación de Campo:

Auditoría de campo y estadísticas:

Asesoría:

Observatorio Nacional de Juventud

Diana García

Leticia Alcaraz

Manuel Orrego

José María Guijarro

Luis Caputo

María Victoria Heikel

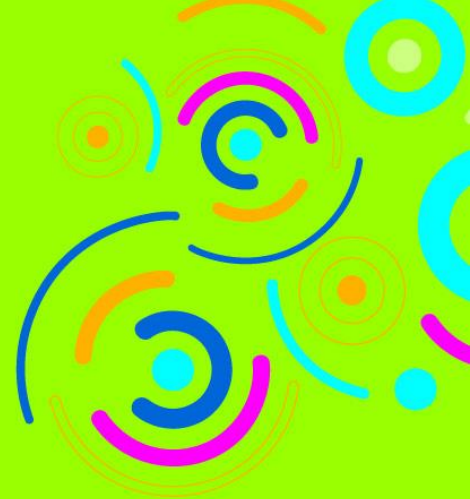
Clyde Soto

Dominique Demellenne

Marcello Lachi

David Urzúa

Metodología y datos técnicos del estudio



Tipo de muestra

Polietápica proporcional al tamaño de la población del departamento y luego proporcional a la población del distrito, teniendo en cuenta las personas de entre 15 y 29 años de edad según los datos del censo 2002. La manzana y la vivienda seleccionadas en forma al azar y, por último, la selección del ciudadano con corrección de cuotas por sexo y edad.

Universo de la muestra

Ciudadanos/as de entre 15 y 29 años de edad, residentes en la Región Oriental y en el departamento de Presidente Hayes de la Región Occidental (según proporción establecida en los datos del Censo 2002)

Tamaño de la muestra: 2006 casos válidos a nivel general

Condiciones de la muestra: Representatividad a nivel nacional, considerando las variables de sexo y edad.

Error muestral: 2%.

Confianza: 95%.

Periodo de relevamiento: 13/07/10 al 02/08/10.

Coordinación general: Leticia Alcaraz.

Coordinación de campo: Manuel Orrego.

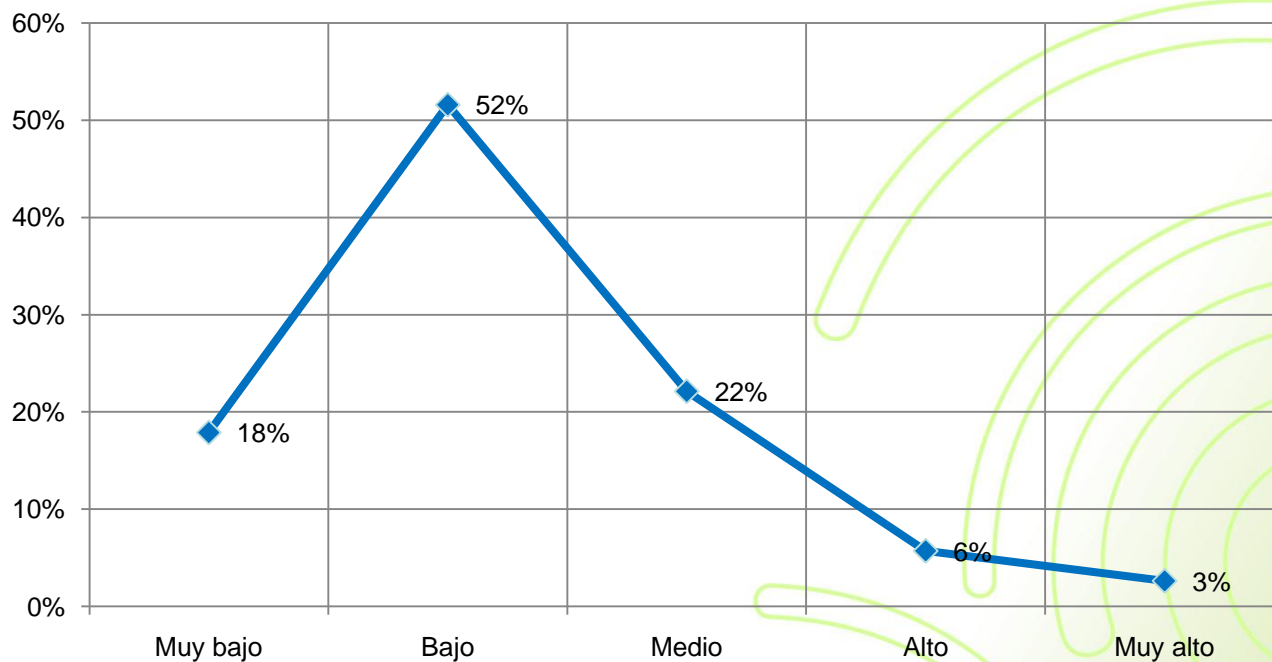


Perfil y datos socio-demográficos de los y las jóvenes

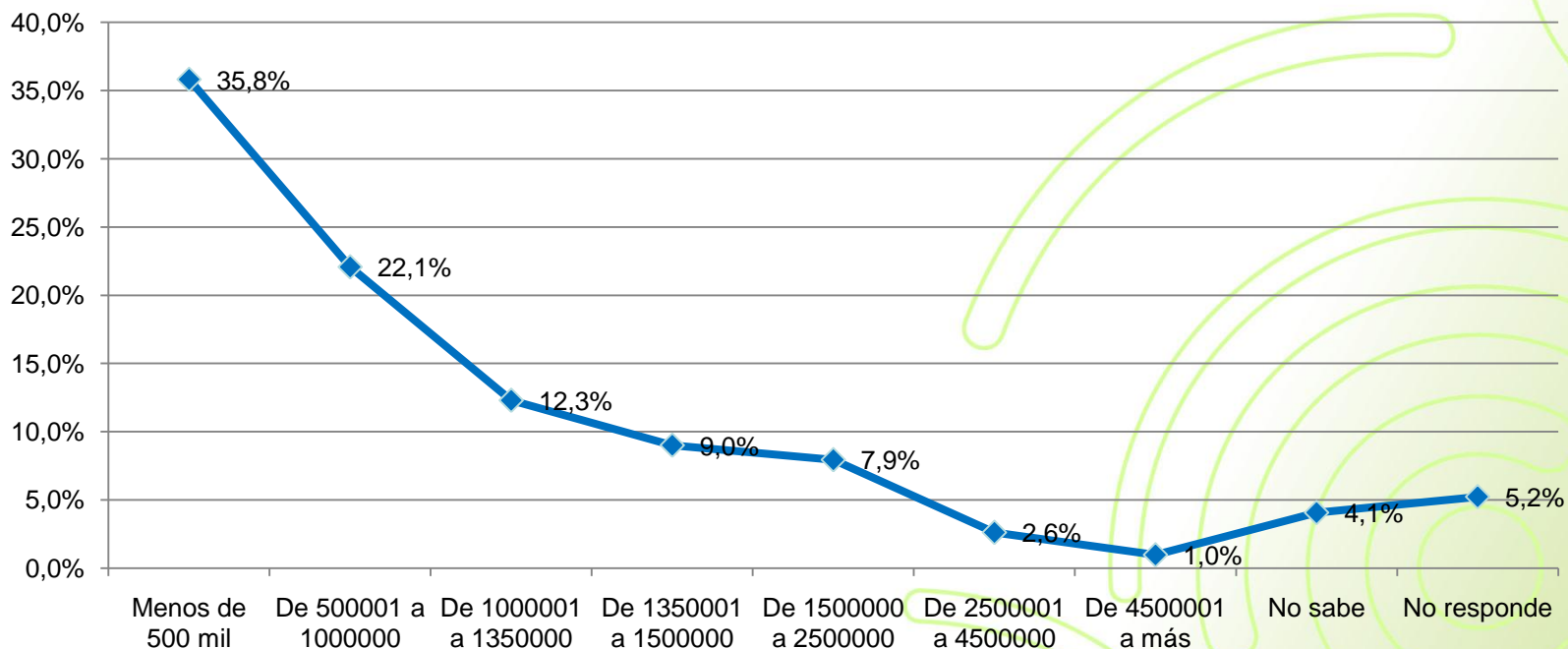
Edades de los encuestados



Estratos sociales de los encuestados



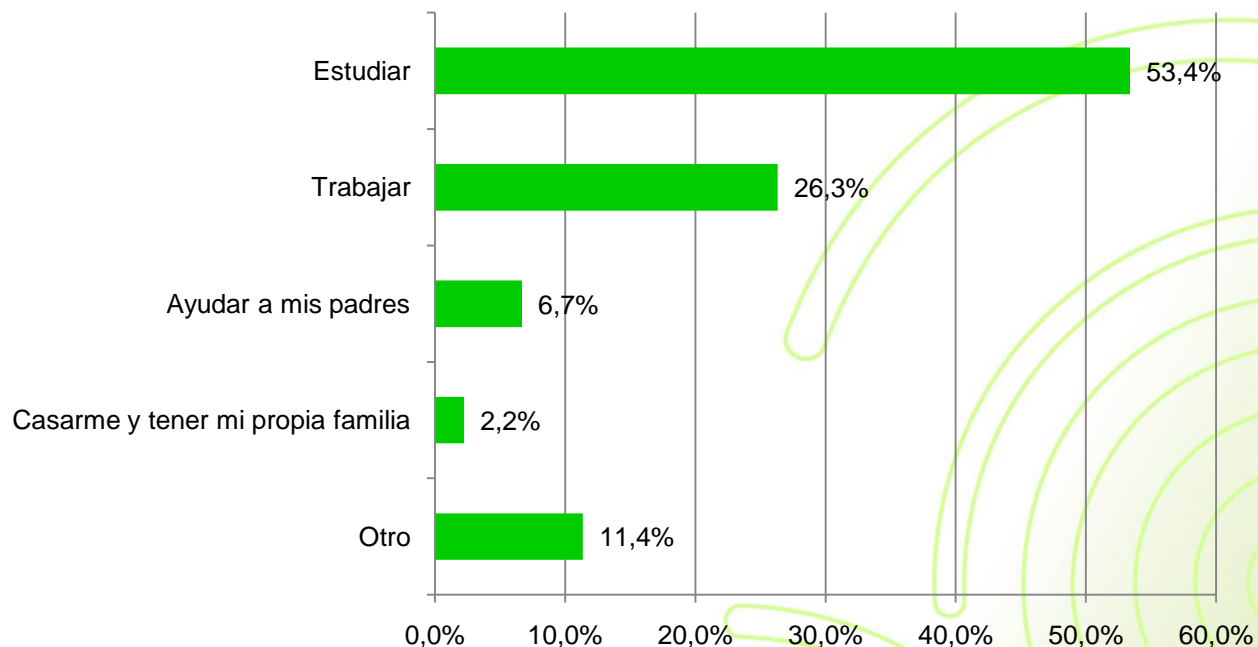
Niveles de ingreso de los y las jóvenes



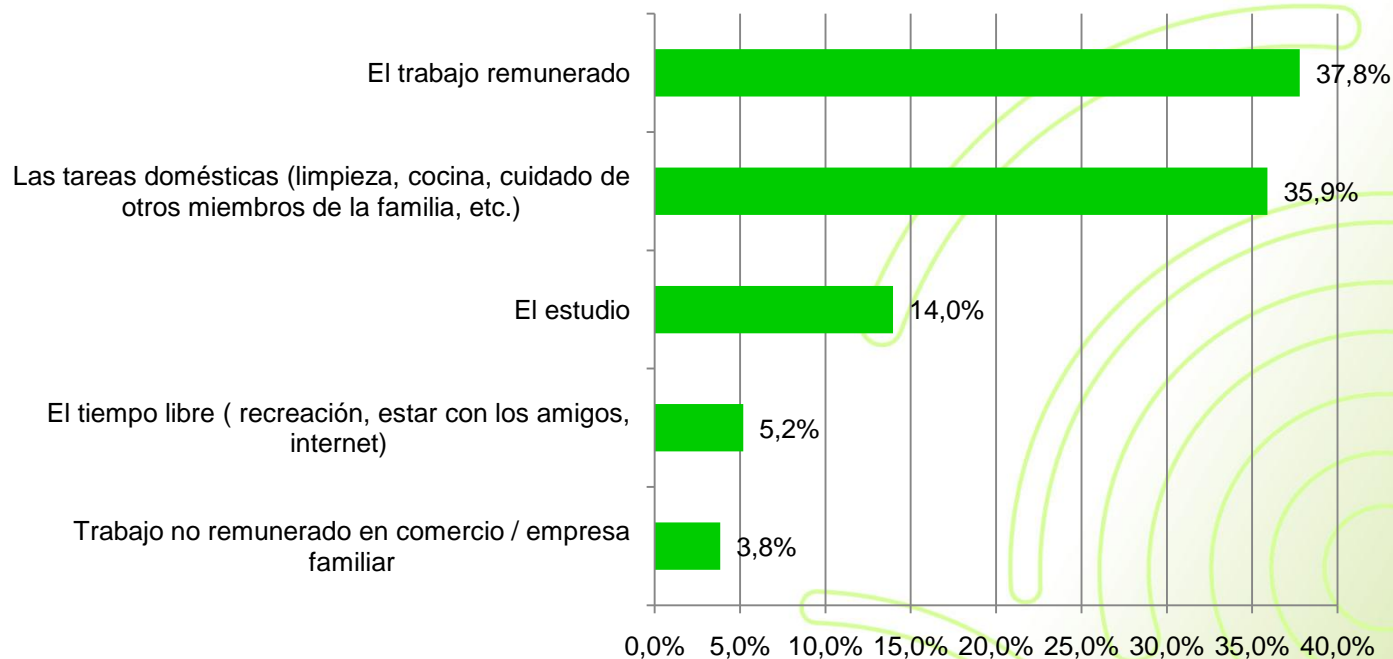
Jóvenes: expectativas y realidades



En este momento de tu vida, creés que lo más importante debería ser:



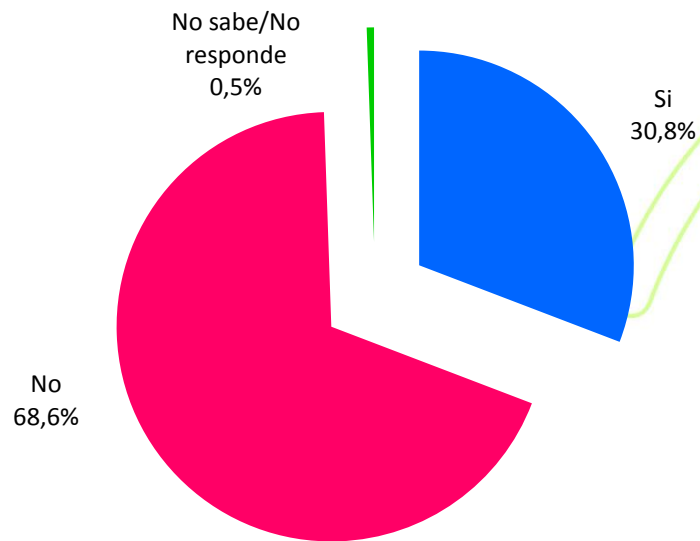
En el día a día, ¿cuáles de las siguientes actividades ocupan la mayor parte de tu tiempo?



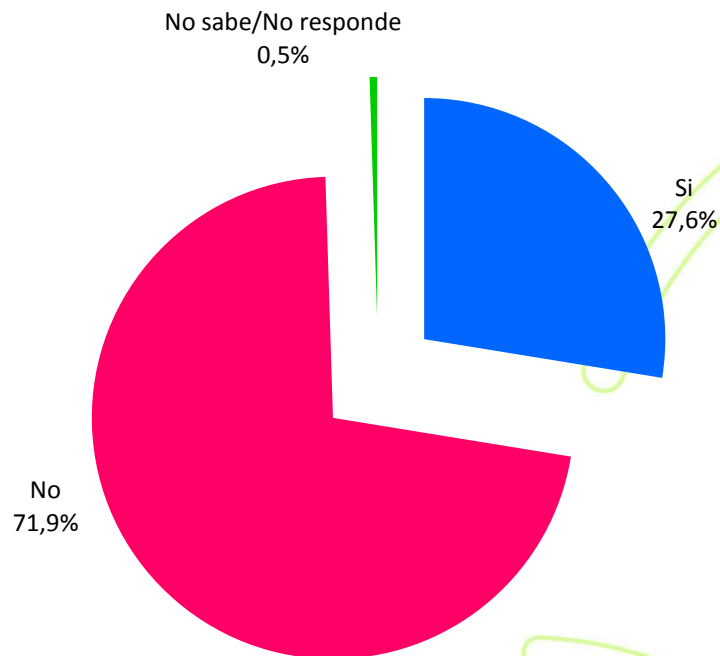


Migración

¿Has considerado ir a vivir a otra ciudad dentro de Paraguay?



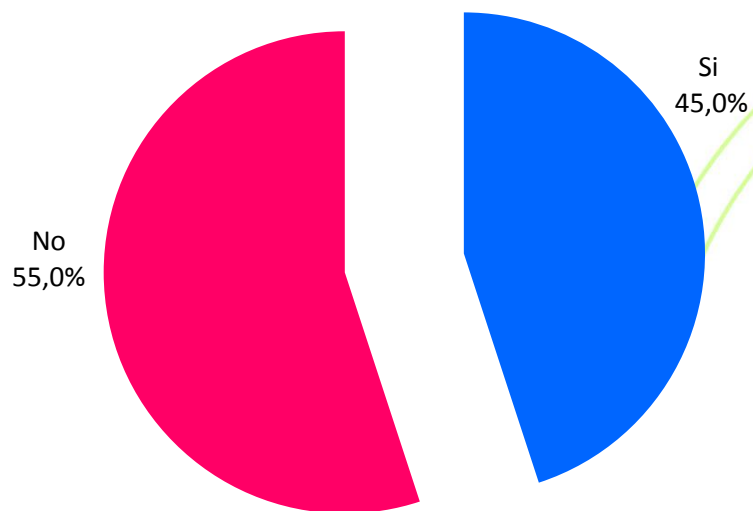
¿Has considerado ir a vivir a otro país?





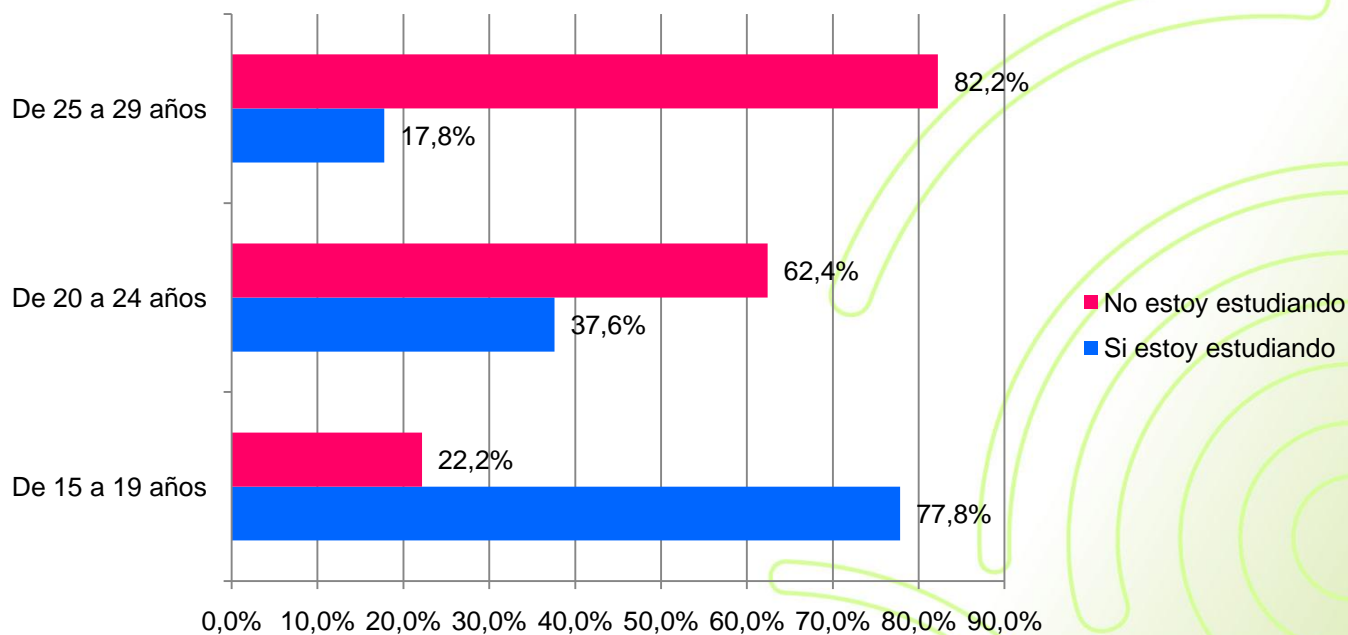
Educación

En este momento, ¿estás estudiando?



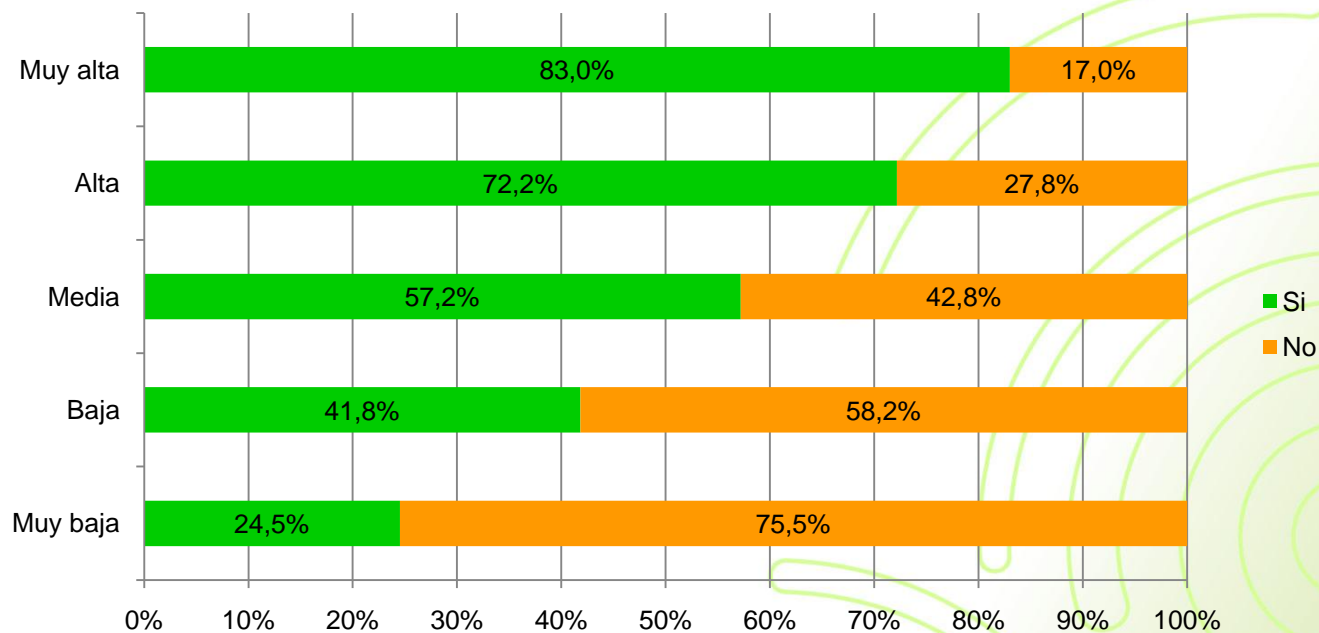
Relación entre grupos de edad y estudios

En este momento, ¿estás estudiando?



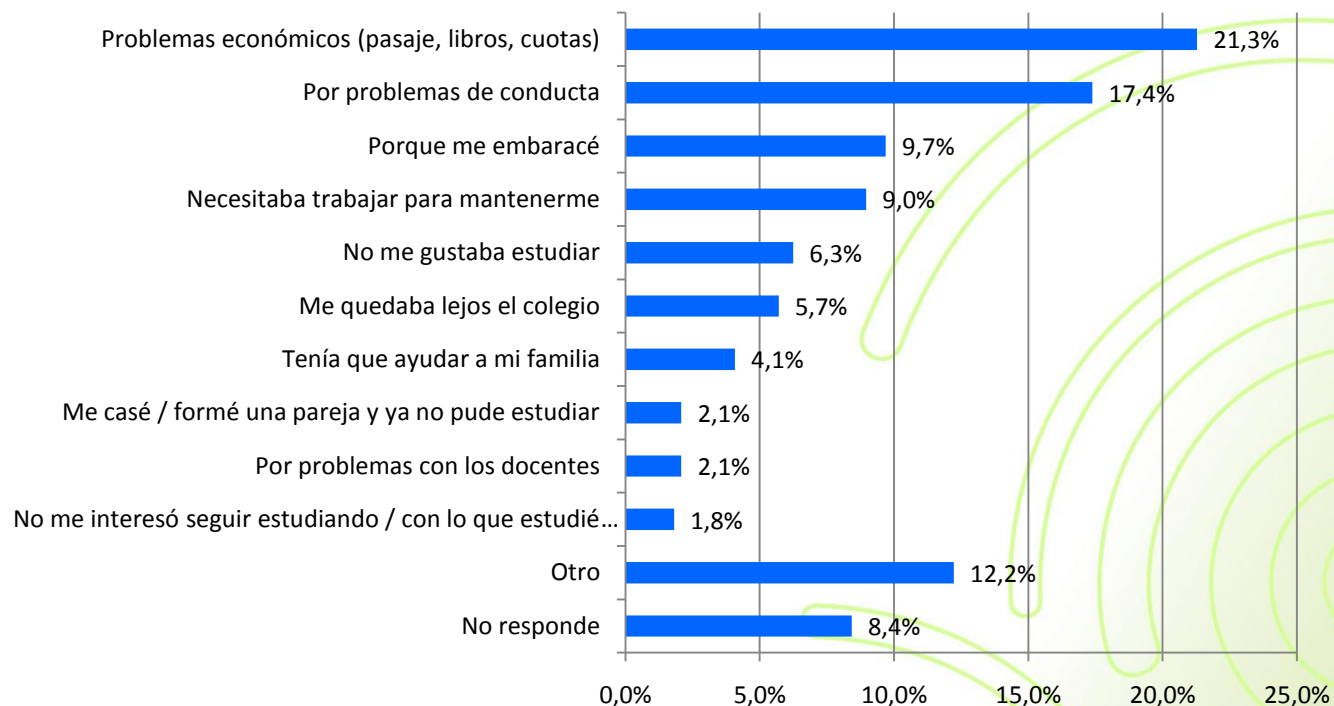
Relación entre estratos sociales y estudios

En este momento, ¿estás estudiando?



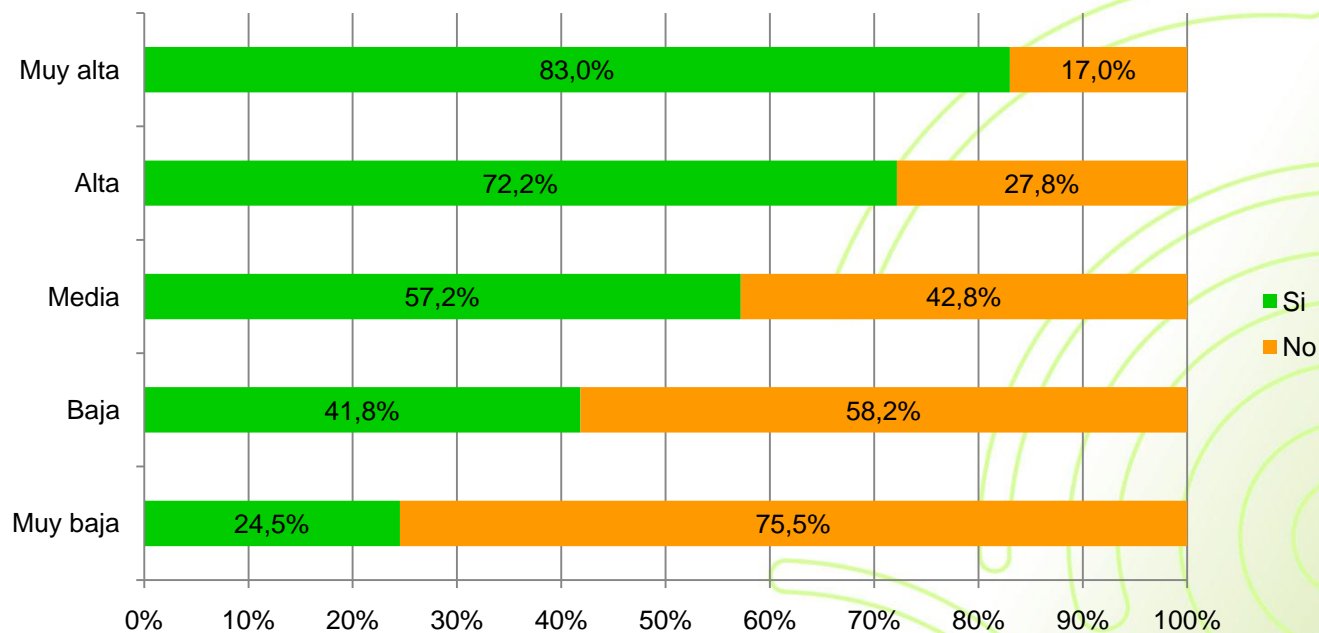
Para los que actualmente no están estudiando

¿Por qué dejaste de estudiar o no terminaste el ciclo que iniciaste?



Para los que actualmente no están estudiando

¿Por qué dejaste de estudiar o no terminaste el ciclo que iniciaste?
Teniendo en cuenta los estratos sociales

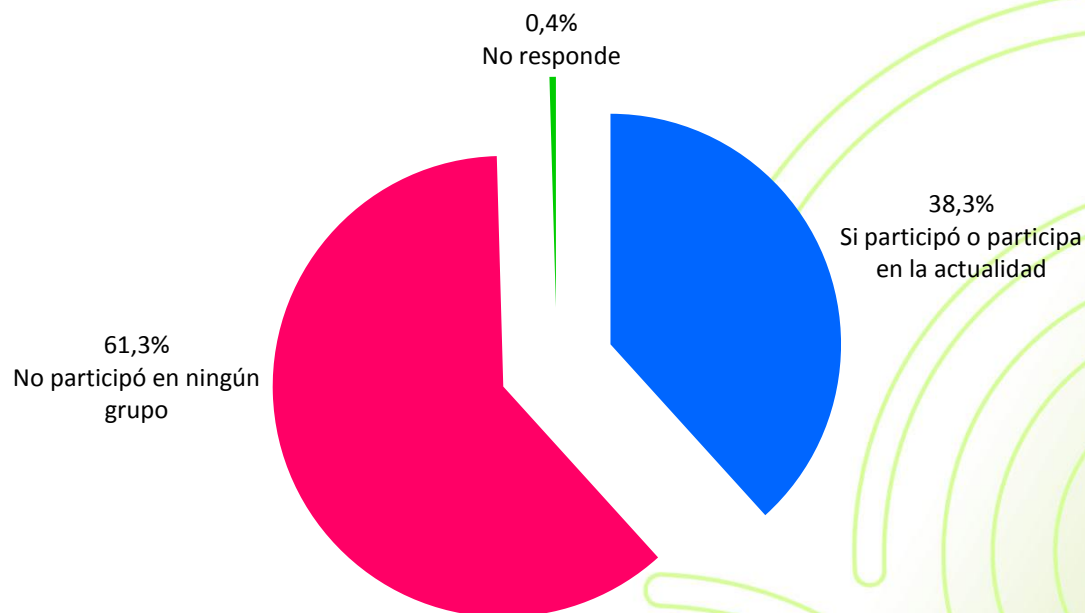




Participación política y social

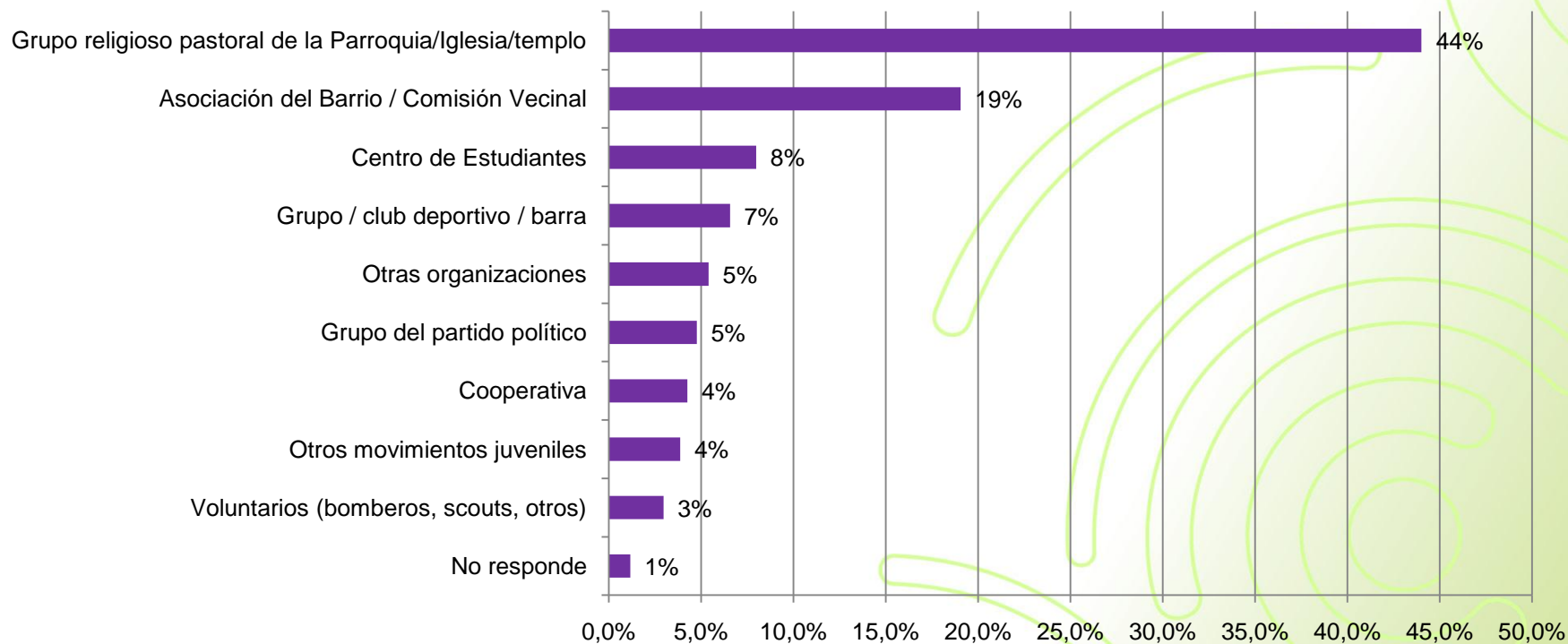
Participación política y social

¿Participás y/o participaste en alguno de los siguientes grupos?



Participación política y social

¿Participás y/o participaste en alguno de los siguientes grupos?

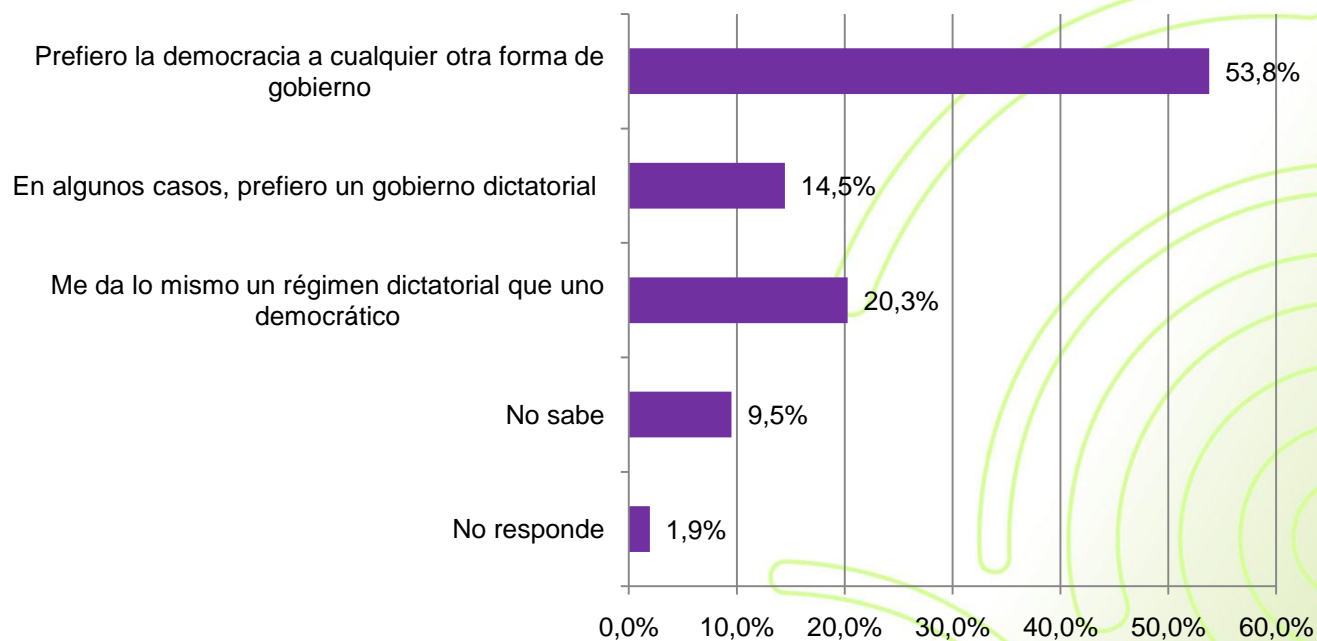




Cultura política

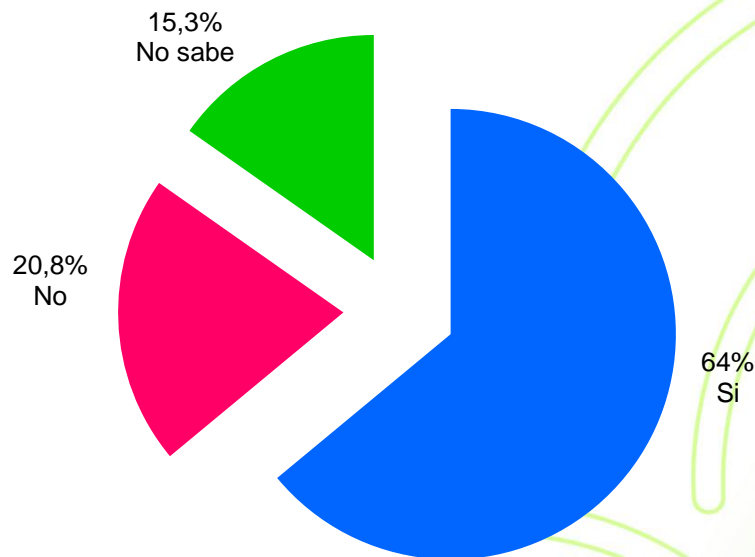
Cultura política

¿Con cuál de las siguientes frases estás más de acuerdo?



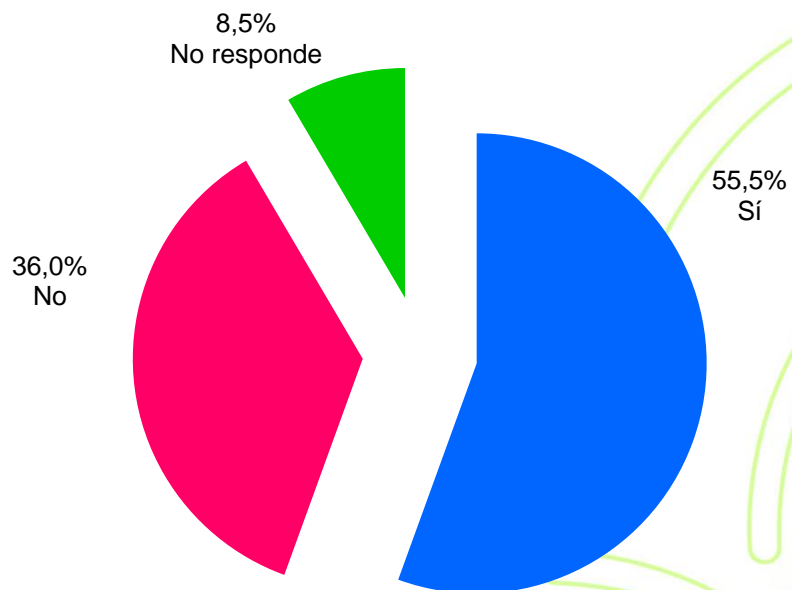
Cultura política

¿Tenés intenciones de inscribirte al padrón electoral nacional para votar cuando cumplas 18 años? (Para los menores de 18 años)



Cultura política

¿Estás inscripto al padrón electoral nacional para votar?
(Para los mayores de 18 años)

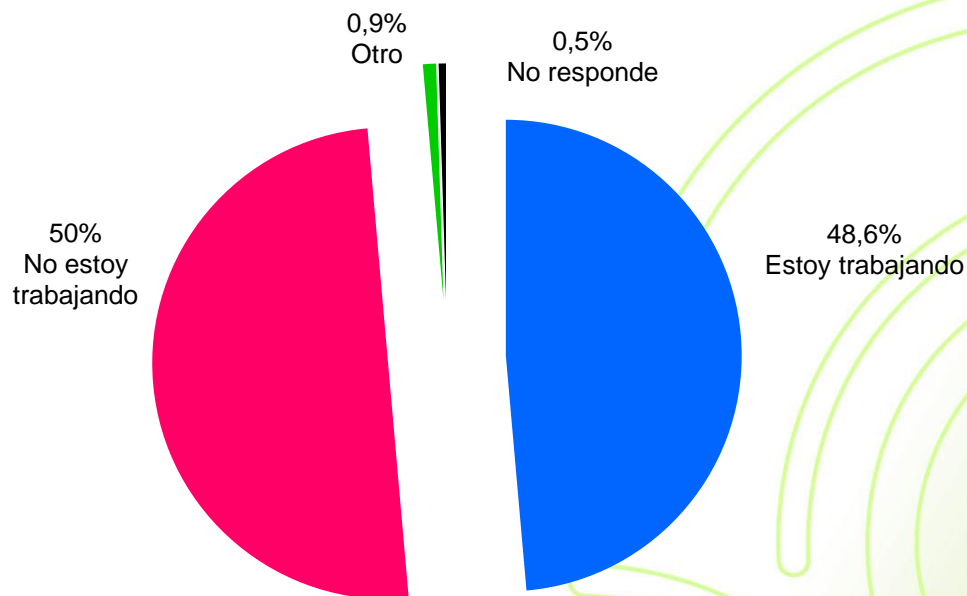


El trabajo y los jóvenes



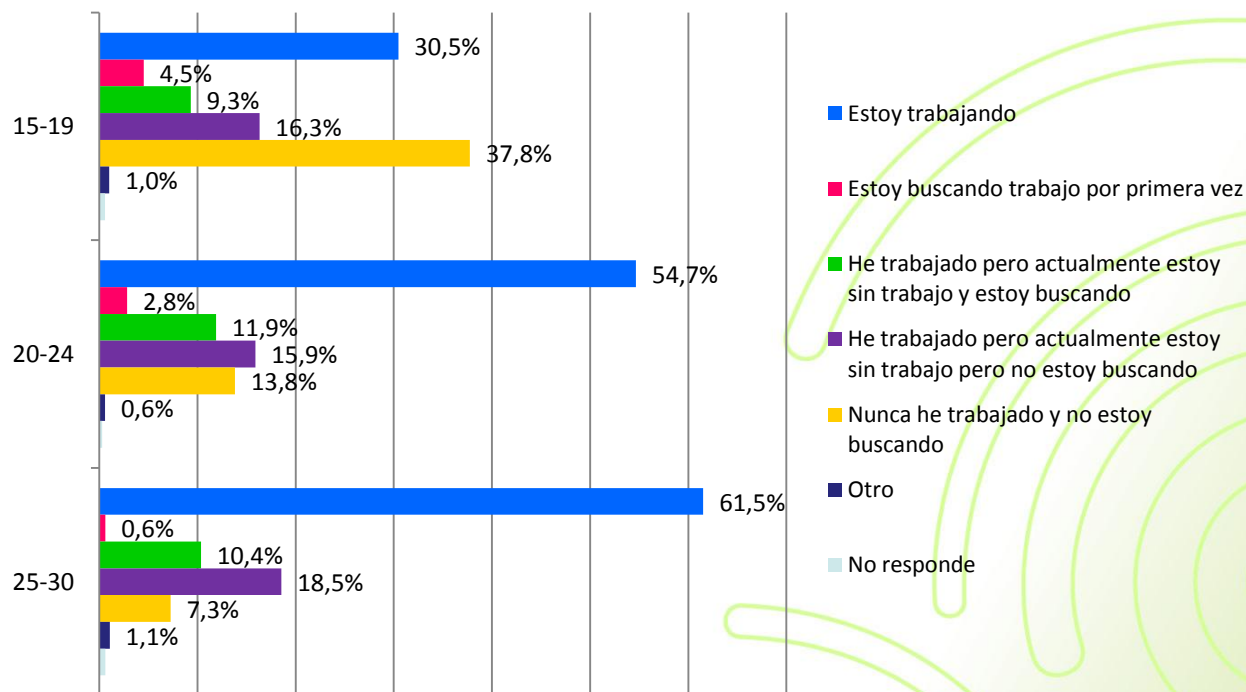
El trabajo y los jóvenes

¿En cuál de las siguientes situaciones te encontrás actualmente?



El trabajo y los jóvenes

¿En cuál de las siguientes situaciones te encontrás actualmente?



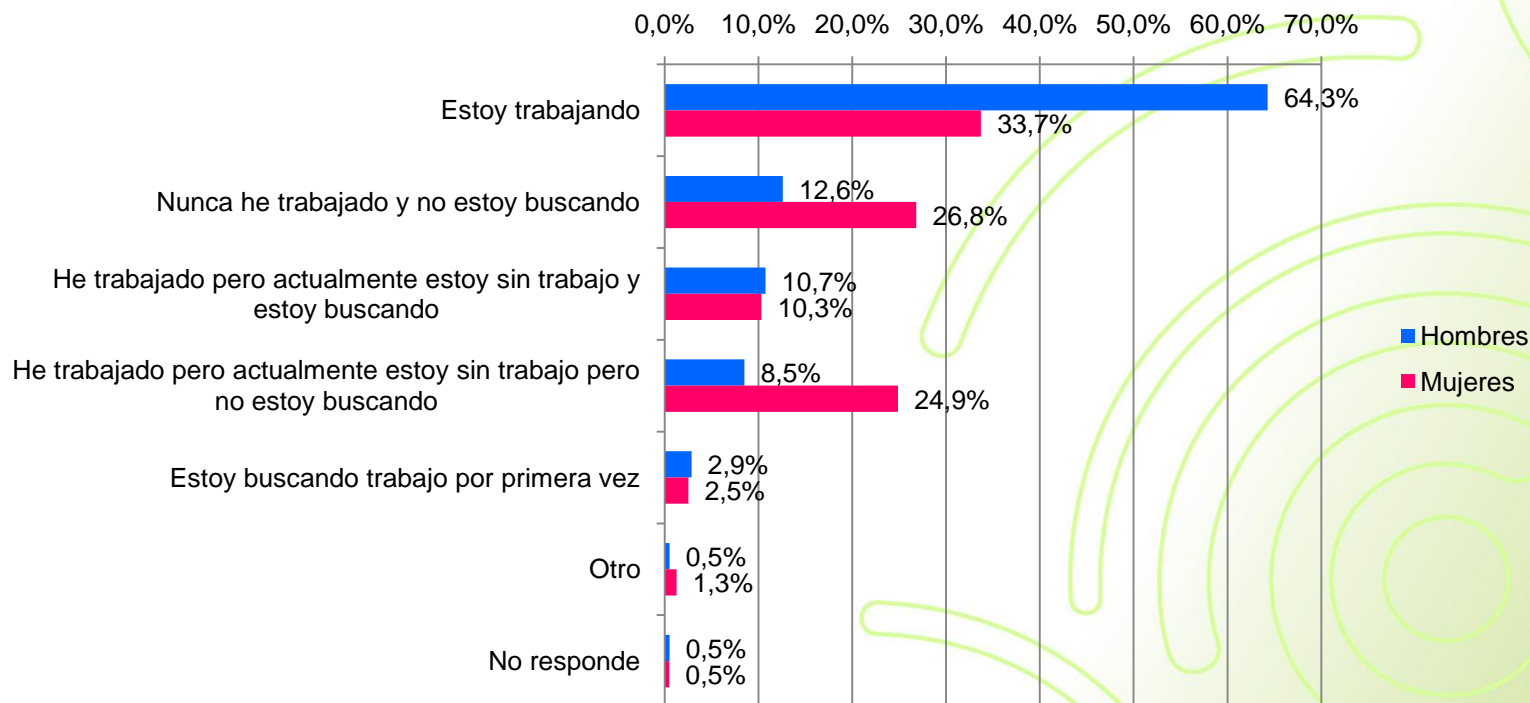
El trabajo y los jóvenes

¿A los cuántos años tuviste tu primer trabajo remunerado?



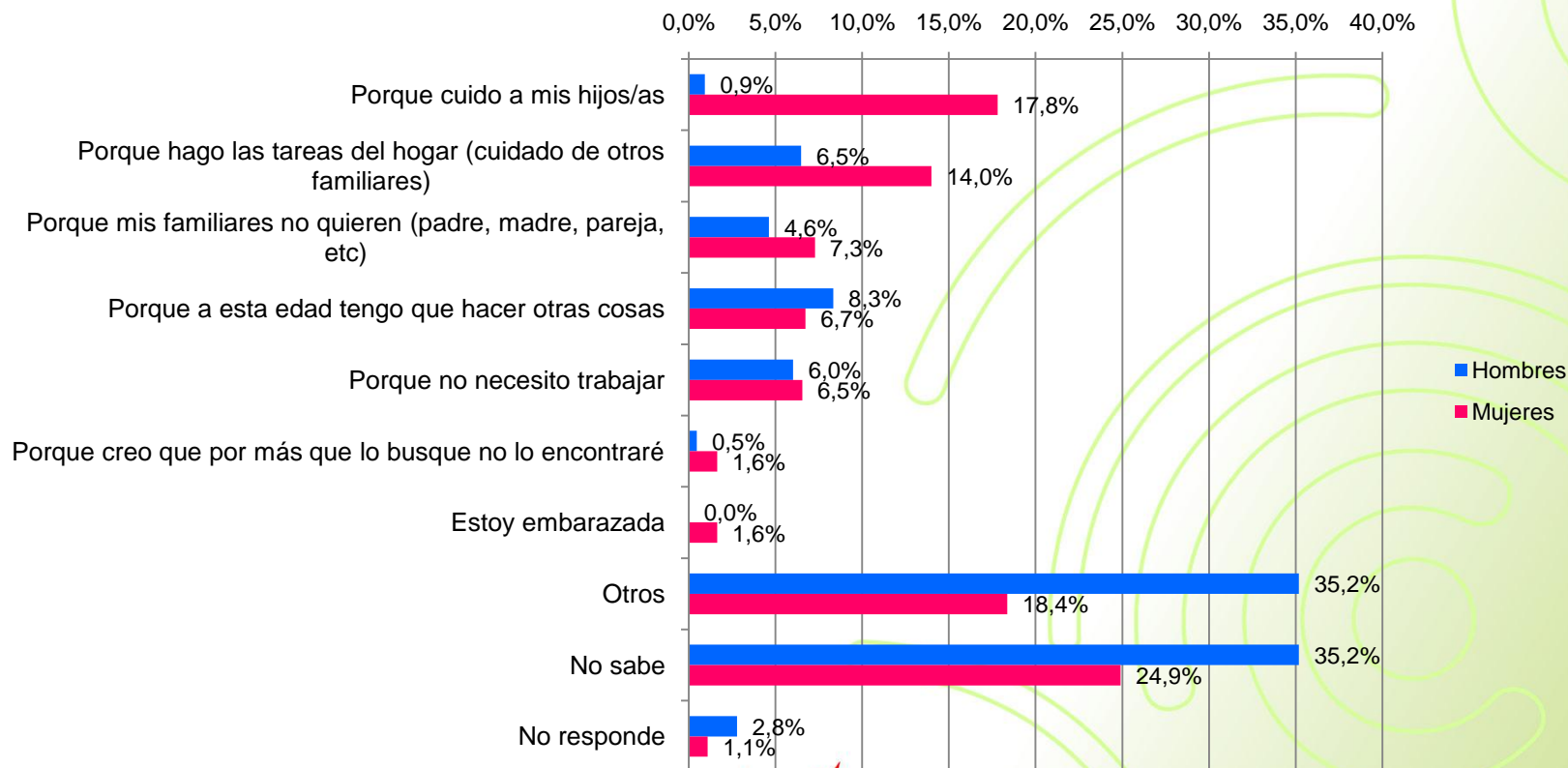
En cuanto al trabajo remunerado

¿En cuál de las siguientes situaciones te encontrás actualmente?



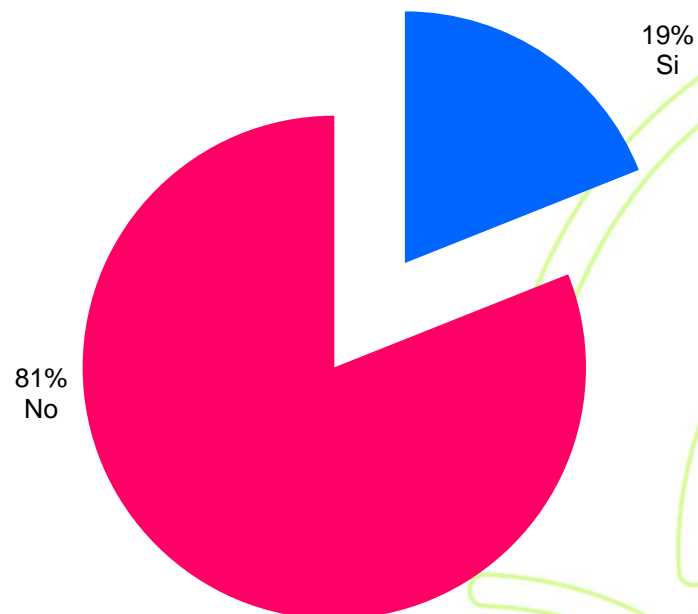
En cuanto al trabajo remunerado

En caso de que no estés buscando trabajo, ¿cuál es el motivo?



Formalización del trabajo remunerado

¿Tenés contrato?

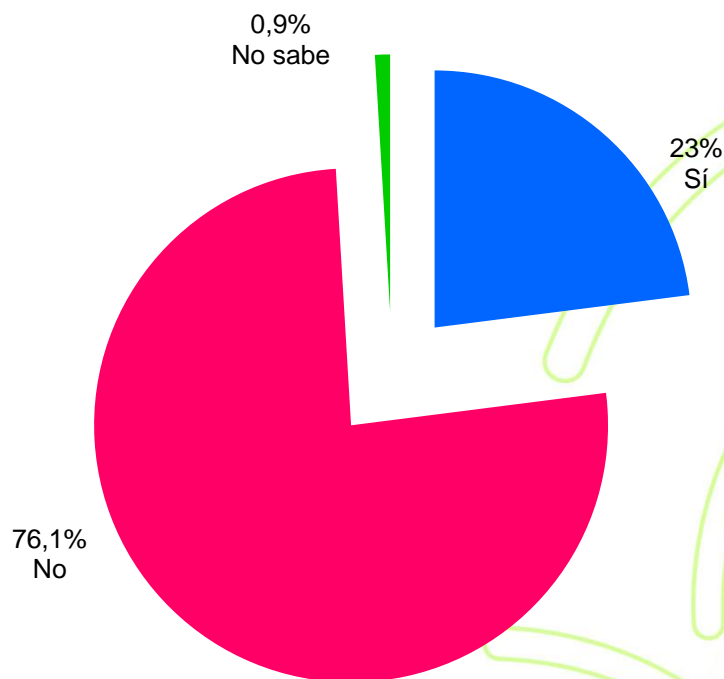




Salud

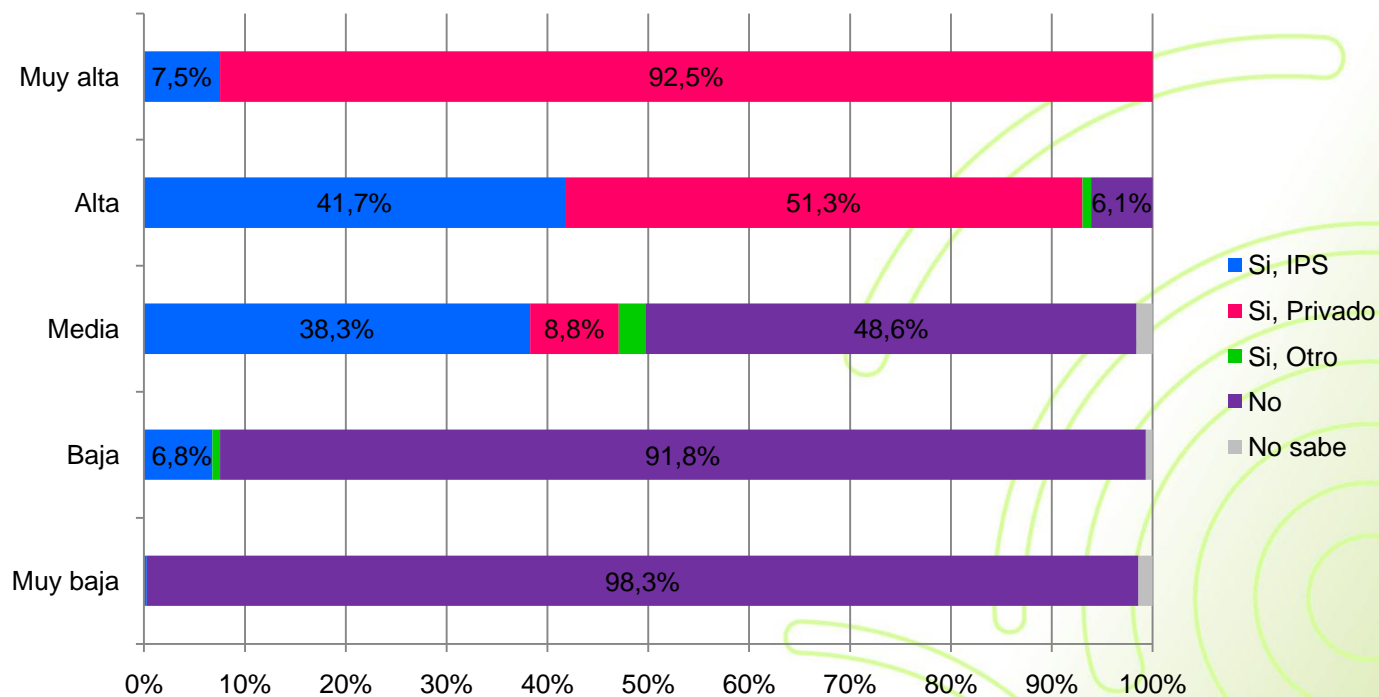
Seguro médico

¿Tenés seguro médico?



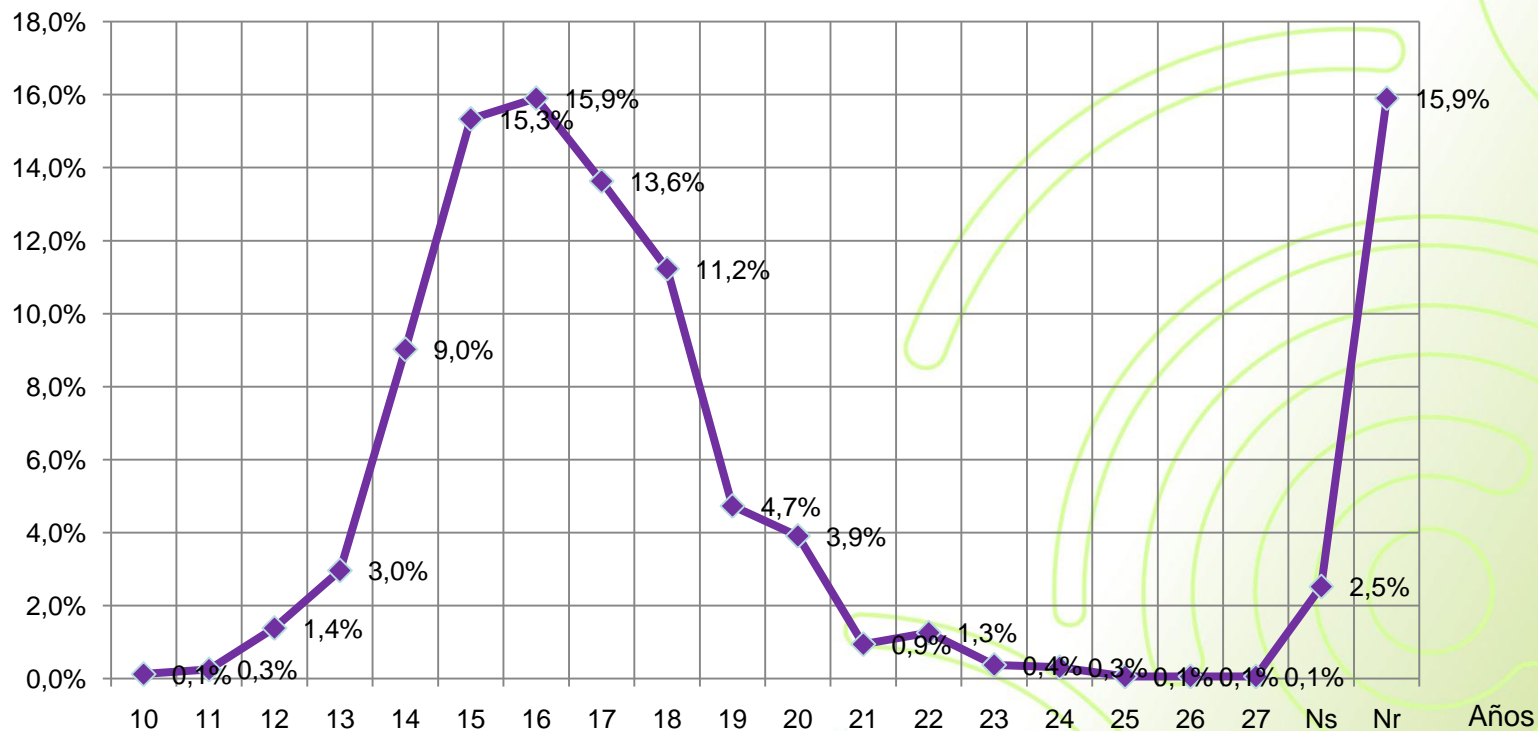
Seguro médico y estrato social

¿Tenés seguro médico?



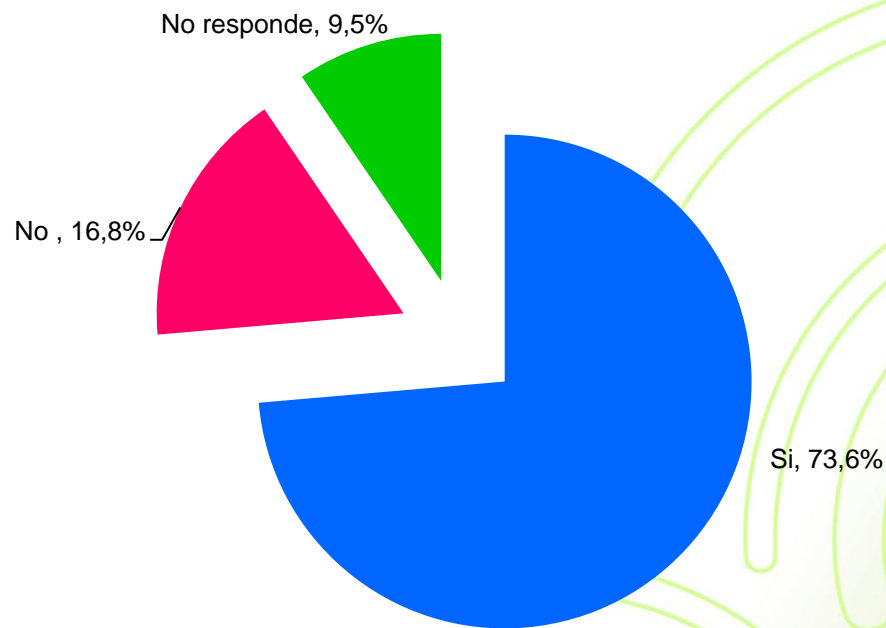
Iniciación sexual

¿A los cuántos años tuviste tu primera relación sexual?



Iniciación sexual

¿Utilizas algún método de anticoncepción o prevención de enfermedades de transmisión sexual?



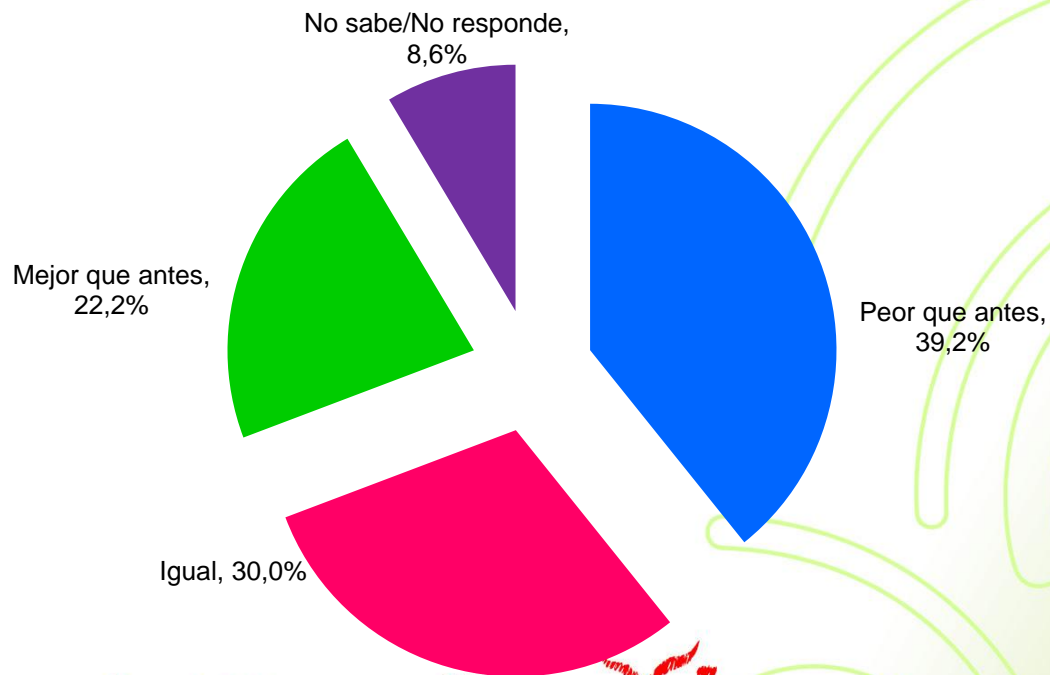


Relaciones de Género

Relaciones de Género

¿Cómo percibís la relación de los hombres y las mujeres con respecto a los siguientes temas?

Abusos de poder, maltrato, hacia las mujeres en las relaciones de pareja



Relaciones de Género

¿Cómo percibís la relación de los hombres y las mujeres con respecto a los siguientes temas?

La participación de las mujeres en cargos de decisión política

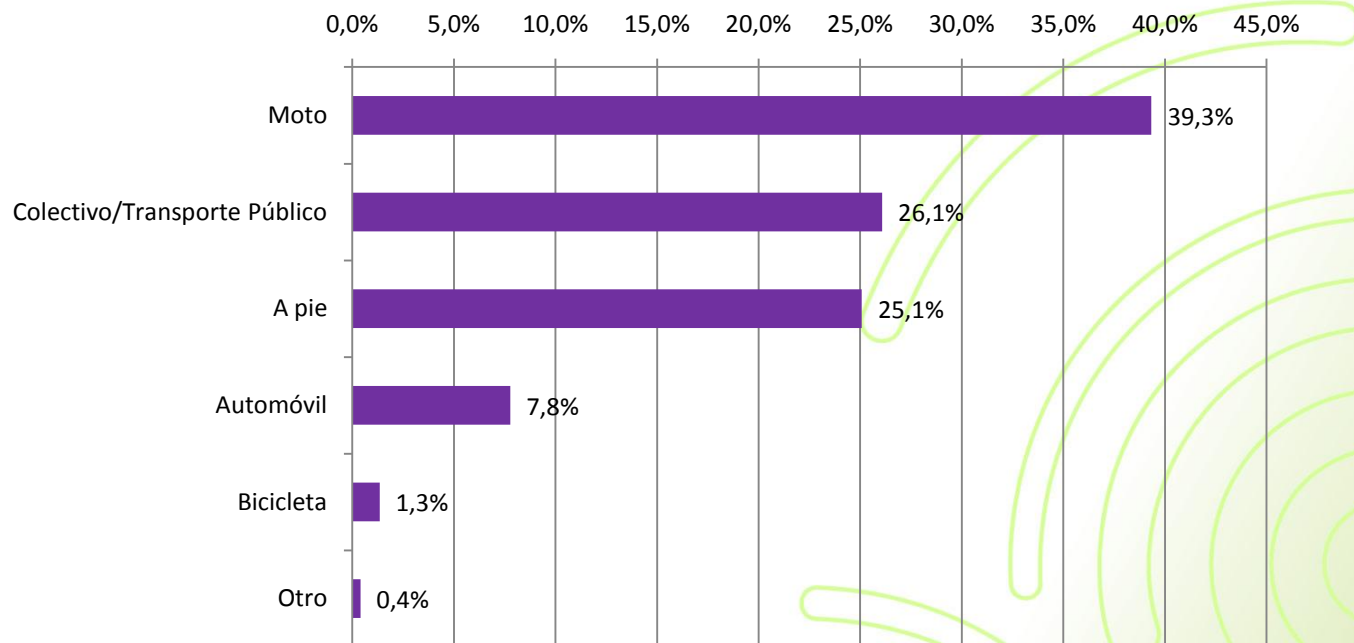




Movilidad

Movilidad

¿Cuál es el principal medio que utilizás para movilizarte?

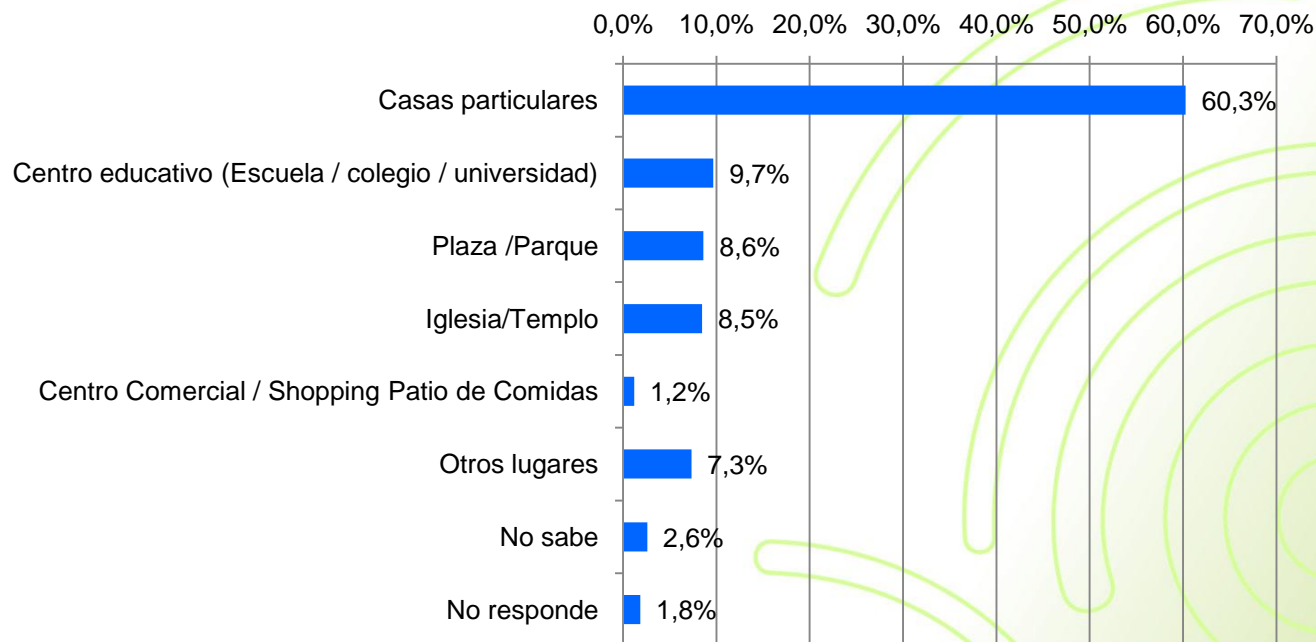




Espacios de relacionamiento y esparcimiento

Espacios de relacionamiento y esparcimiento

¿Dónde te reunís con tu grupo de amigos/conocidos para charlar, organizar y realizar actividades?





1ra.
Encuesta
Nacional
de Juventud
Juventudes, realidades y desafíos
2010

Muchas gracias